

**PPC3<sup>®</sup>**  
BSR TUNING SYSTEM

# INSTRUKCJA



**BSR**

WERSJA POLSKA 1.1PL

© COPYRIGHT BSR SVENSKA AB

*Kabel USB*

*Kabel OBDII*



*Podłączenie do komputera.*

*Podłączenie do samochodu.*

## ***SPIIS TREŚCI***

<i>Programowanie samochodu</i>	<u>4</u>
<i>Informacja o produkcie</i>	<u>8</u>
<i>Instalacja PPC Sync 3</i>	<u>10</u>
<i>Synchronizacja modułu PPC</i>	<u>12</u>
<i>Odczytywanie oprogramowania z samochodu</i>	<u>14</u>
<i>Wsparcie</i>	<u>15</u>

# PROGRAMOWANIE SAMOCHODU

Procedury tuningu samochodu, wgrывania oprogramowania oryginalnego i odczytywania oprogramowania z samochodu są bardzo podobne. Można je opisać w prostych ośmiu punktach.

## Przygotowanie

- Używaj wyłącznie paliwa rekomendowanego w sekcji „Informacja o produkcie” (strona 8).
- Sprawdź, czy samochód jest serwisowany zgodnie z zaleceniami producenta i czy jest sprawny. Jeżeli świecą się lampki kontrolne i samochód nie jest całkowicie sprawny, powinien być najpierw oddany do serwisu.
- Upewnij się, że akumulator jest w pełni naładowany. W przypadku wątpliwości, podłącz ładowarkę elektroniczną. Nie używaj ładowarek/prostowników analogowych!
- Telefon komórkowy może wywoływać zakłócenia. Jeżeli jest podłączony do samochodu, wyłącz go.
- Przed tuningiem wybierz się na krótką jazdę, aby silnik osiągnął normalną temperaturę pracy.
- W przypadku automatycznych skrzyni biegów, dźwignia zmiany biegów powinna znajdować się w położeniu „P”.

1

2

## Podłącz moduł PPC do gniazda diagnostycznego w samochodzie.

Do podłączenia modułu PPC do samochodu użyj kabla OBDII. Gniazdo diagnostyczne w samochodzie umieszczone jest zazwyczaj za zaślepką pod kolumną kierownicy lub pod zapalniczką. Więcej zdjęć znajduje się na [bsr.se/ppc](http://bsr.se/ppc).



Na zdjęciu zaznaczono miejsca gdzie zazwyczaj znajduje się gniazdo diagnostyczne.





### **Włącz zapłon**

Przekręć kluczyk w stacyjce. Kluczyk powinien znajdować się w pozycji 2 tak aby świeciły się wszystkie lampki kontrolne, ale silnik nie był uruchomiony. Więcej informacji znajduje się na stronie [bsr.se/ppc](http://bsr.se/ppc).

- pozycja 0 = wyłączone
- pozycja 1 = radio
- pozycja 2 = zapłon
- pozycja 3 = uruchomienie silnika

*Kontynuacja na następnej stronie >>*

**3**

**4**

**5**



### **Wyłącz wszystkie odbiorniki prądu**

Aby nie wyczerpać akumulatora, wyłącz urządzenia elektryczne takie jak: radio, klimatyzacja, światła, ogrzewanie szyb i foteli, itp.



### **Identyfikowanie samochodu**

Moduł PPC identyfikuje samochód i jego oryginalne oprogramowanie. Moduł również automatycznie rozpoznaje, czy oprogramowanie samochodu zostało zmienione podczas wizyty w serwisie.

## Programowanie samochodu

W zależności od okoliczności możesz wybrać pomiędzy trzema możliwościami:

- **tuningowanie auta**
- **przywracanie oprogramowania oryginalnego**
- **odczyt oprogramowania z samochodu** (patrz strona 14)

Podczas programowania na desce rozdzielczej mogą zapalać się lampki kontrolne ESP, skrzyni biegów, hamulców, świateł, itp. Jest to normalne podczas programowania auta. Wszystkie kontrolki znikną po zakończeniu programowania lub po przeprowadzeniu jazdy próbnej.



### **BARDZO WAŻNE**



**Po rozpoczęciu identyfikowania samochodu albo programowania samochodu procesy te nie mogą być przerwane!**

- Nie wyłączaj silnika dopóki identyfikowanie lub programowanie nie zakończy się!
- Nie odłączaj modułu PPC od samochodu dopóki identyfikowanie lub programowanie samochodu nie zakończy się!
- Nie korzystaj z samochodu podczas programowania. Nie zamykaj / otwieraj drzwi, nie zmieniaj położenia kierownicy, nie włączaj radia ani klimatyzacji.
- Jeżeli samochód po programowaniu nie chce zapalić, wykonaj operację programowania jeszcze raz. Jeżeli problem powtórzy się, skontaktuj się z działem wsparcia BSR.



### **Wyłączanie zapłon i wyjmowanie kluczyk ze stacyjki**

W przypadku niektórych samochodów wyposażonych w magnetyczną blokadę zapłonu nie jest możliwe wyjęcie kluczyka po wykonaniu programowania. W takim przypadku należy wyłączyć zapłon (bez wyjmowania kluczyka). Następnie należy wcisnąć przycisk „Enter” na module PPC, odłączyć moduł PPC i kabel OBDII. Następnie należy uruchomić silnik i wykonać kilkuminutową jazdę. Po wykonaniu tych czynności można już wyjąć kluczyk ze stacyjki.

7



### **Odłączanie modułu PPC od samochodu**

Programowanie jest już zakończone, możesz odłączyć moduł PPC od samochodu.

Uruchom samochód i wykonaj jazdę próbną. Zsynchronizuj przez Internet moduł PPC. Jest to dla nas bardzo ważne, jeżeli chcesz uzyskać od nas szybką pomoc. Pamiętaj aby po każdym programowaniu auta zsynchronizować moduł przez Internet używając programu PPC Sync 3.

8

# INFORMACJA O PRODUKCIE

## PALIWO

### Silniki benzynowe

Bez względu na to czy samochód jest tuningowany czy nie oraz bez względu na ewentualny etap tuningu (Stage), który został wykonany w samochodzie, firma BSR zaleca stosowanie paliwa co najmniej 98 oktanowego wg EU (93 oktanowego w USA).

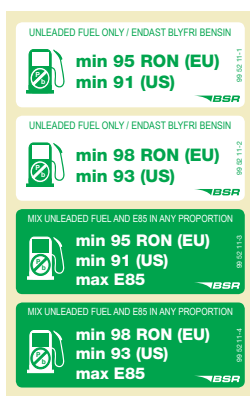
- Samochody z zainstalowanym Stage 3 lub wyższym tuningu BSR wymagają stosowania paliwa 98 oktanowego (93 oktanowego w USA).
- W samochodach z zainstalowanym Stage 1 lub Stage 2 można stosować paliwo 95 oktanowe (90 oktanowego w USA) - tylko jeśli jest to dopuszczone przez producenta samochodu, jednak skutkować to może zwiększonym zużyciem paliwa i słabszymi osiąganiami.

### Samochody z silnikiem diesla

Należy stosować olej napędowy wysokiej jakości.

### E85

W trakcie pierwszych 5 minut po zatankowaniu należy jechać z zachowaniem szczególnej ostrożności, ponieważ w tym czasie trwa adaptacja systemu.



### Naklejki informacyjne

← Dla aut z tuningiem Stage 1 lub Stage 2.

← Dla aut z tuningiem Stage 3 lub wyższym.

← Dla aut z tuningiem E85 Stage 1 lub Stage 2.

← Dla aut z tuningiem E85 Stage 3 lub wyższym.



Oryginalną naklejkę zastąp odpowiednią dołączoną do Twojego zestawu. Jeżeli nie posiadasz takiej naklejki, nową otrzymaną z zestawem PPC naklejkę od wewnętrznej strony klapy wlewu.

## PRZECHOWYWANIE

Moduł PPC należy chronić przed dostępem wody, wilgoci i skraplającej się pary. Należy przechowywać go w miejscu nie narażonym na działanie wibracji i kurzu. Modułu PPC nie wolno przechowywać w pobliżu silnego pola magnetycznego.

## PPC WARUNKI UMOWY

1. Zabrania się otwierania modułu PPC, jak również w jakiegokolwiek formie kopiowania oprogramowania bądź elementów konstrukcyjnych związanych z jednostką PPC bądź samego Systemu PPC, w tym programu PPC Sync.
2. Zabrania się deasemblowania lub modyfikowania funkcji jednostki PPC lub funkcji programu PPC Sync.
3. Zabrania się wykorzystywania oprogramowania BSR bądź jego aktualizacji do wprowadzania zmian w jednostce ECU. Zabrania się wykonywania operacji reverse engineering oprogramowania BSR.
4. Zabrania się wykorzystywania PPC oraz jego oprogramowania dostarczonego przez BSR w jakikolwiek odmienny sposób, niż wskazany przez BSR lub personel BSR.
5. Zabrania się dokonywania odczytu informacji ze stuningowanej jednostki ECU albo jednostki PPC i na ich podstawie dokonywania prób modyfikacji, kopiowania, dystrybucji bądź odtwarzania oprogramowania pochodzącego od BSR.
6. Jeżeli oprogramowanie komputera sterującego (ECU) było modyfikowane przy użyciu innych urządzeń niż moduł PPC, BSR nie gwarantuje, że będzie ono funkcjonowało poprawnie z modułem PPC.

W przypadku, gdy jednostka PPC zostanie poddana manipulacjom wskazanym powyżej, BSR zastrzega sobie prawo do wyłączenia możliwości korzystania przez właściciela ze wsparcia technicznego, dostępu do aktualizacji oraz danych znajdujących się na serwerach BSR. Skuteczność dochodzenia roszczenia gwarancyjnego zostanie tym samym wyłączona, jak również niemożliwe będzie ubieganie się o zwrot kosztów. BSR zastrzega sobie prawo do podjęcia wszelkich kroków przewidzianych przepisami prawa przeciwko każdemu, kto naruszy niniejsze postanowienia. PPC należy użytkować zgodnie z instrukcjami i zaleceniami dostarczonymi przez BSR.



## **ZNACZKI BSR**

---



### **Duży znaczek BSR**

Umieść go proszę z tyłu auta, mniej więcej 20mm pod oznaczeniem silnika.



### **Małe znaczki**

Naklej je proszę z boku na przednich błotnikach auta.



## **KILKA PORAD - DODATKOWE WYPOSAŻENIE AUTA PRZY TUNINGU**

---

W dzisiejszych czasach coraz więcej firm oferuje coraz szerszą gamę produktów do tuningu i stylingu samochodów. Korzystając z naszego wieloletniego doświadczenia, chcielibyśmy podzielić się z Państwem naszymi uwagami i spostrzeżeniami.

Wszystkie produkty tuningowe BSR są opracowywane z wykorzystaniem fabrycznych konfiguracji silników (dla poziomu tuningu Stage1) lub (dla poziomu tuningu Stage 3) przy zastosowaniu kompletnego układu wydechowego (3" DownPipe BSR ze sportowym katalizatorem oraz wkład wydechowy cat-back BSR). Używanie innych komponentów wraz z tuningiem BSR może spowodować zmniejszenie osiągnięć auta lub trwałości jego podzespołów.

### **Filtry sportowe BSR**

Wymieniając filtr upewnij się, że posiada on odpowiedni poziom filtracji oraz adekwatny do mocy auta poziom przepływu. Wszystkie filtry oferowane BSR spełniają te wymagania.

### **Układy wydechowe cat-back BSR**

Wymiana układu wydechowego cat-back przyniesie pozytywne skutki tylko i wyłącznie wtedy gdy zostanie zredukowane ciśnienie spalin. Większość układów oznaczonych jako sportowe spełnia te wymagania. Problemem niemarkowych układów może być wysoki poziom hałasu który może być generowany przez taki układ.

### **3" DownPipe BSR**

Wymiana DownPipe na większy ma za zadanie obniżenie ciśnienia spalin i wymaga dodatkowo zmiany oprogramowania auta. Przy tuningu Stage3, w celu osiągnięcia założonych przyrostów mocy i momentu oraz zachowaniu odpowiedniego poziomu bezpieczeństwa dla auta, konieczne jest stosowanie 3" DownPipe BSR.

### **Wymiana zaworu BOV (blow off valve)**

Obecnie produkowane seryjnie zawory BOV w pełni spełniają wymagania stawiane im przez tuning. Oprogramowanie BSR jest skalibrowane do współpracy z seryjnymi zaworami BOV.

### **Wymiana świec zapłonowych**

BSR rekomenduje używanie seryjnych świec zapłonowych. Szczególnie znaczenie ma to w przypadku tuningu aut marki Saab, gdzie świece używane są w celach diagnostycznych (detekcja misfire). Używanie auta w ciężkich warunkach (jazda miejska, jazda z dużymi obciążeniami, bardzo szybka jazda) może spowodować konieczność częstszej niż wskazana przez producenta auta wymiany świec zapłonowych.

### **Wymiana intercoolera**

Należy pamiętać, że wymiana intercoolera wymaga również zmiany oprogramowania auta i nie jest ona rekomendowana w przypadku, gdy intercooler nie jest elementem zestawu tuningowego BSR.

# INSTALACJA PPC SYNC 3

- 1 Aby móc w pełni korzystać z możliwości PPC, synchronizować moduł przez Internet i pobierać najnowsze oprogramowanie do Twojego auta konieczne jest zainstalowanie programu PPC Sync 3.

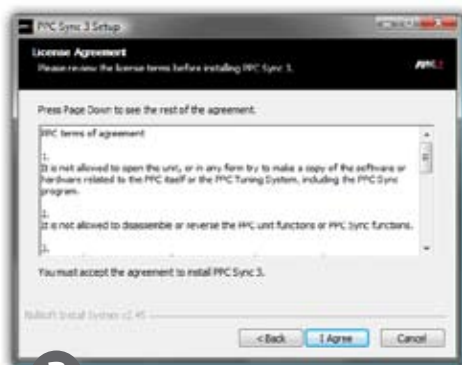
Instalacja programu PPC Sync 3 jest niezwykle prosta. Poniżej zaprezentowaliśmy przebieg instalacji na komputerze z systemem operacyjnym Windows Vista. W przypadku innych systemów operacyjnych proces instalacji może się nieznacznie różnić.

Wejść na stronę <http://www.bsr.se/ppc/>. Wprowadź nazwę użytkownika i hasło, które otrzymałeś w wiadomości e-mail po zamówieniu PPC (jeśli nie posiadasz tych informacji, skontaktuj się z dealerem BSR).

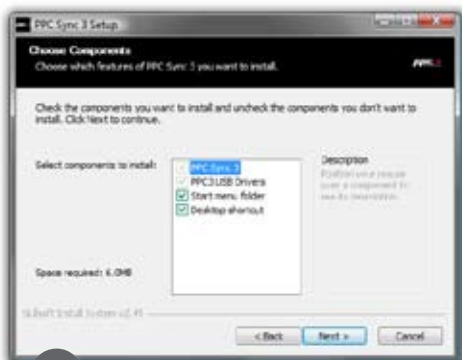
W celu rozpoczęcia instalacji kliknij link PPC Sync 3.



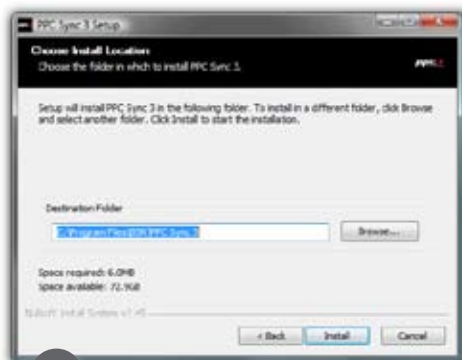
- 2 Kliknij „Next”.



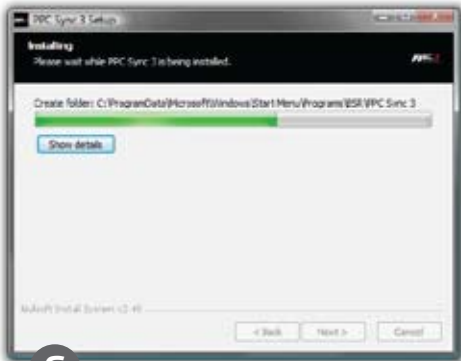
- 3 Zapoznaj się z warunkami licencji i jeżeli zgadzasz się z nimi kliknij „I Agree”



- 4 Kliknij „Next”.



- 5 Kliknij „Install”.



6



7

Wybierz opcję instalacji sterownika.



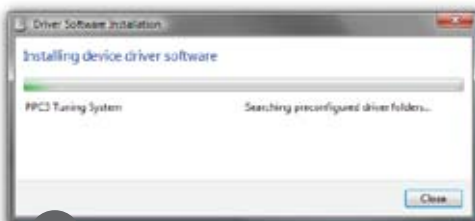
8

Kliknij „Finish”.

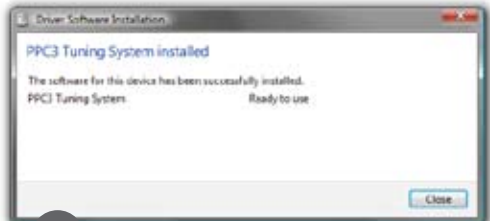


9

Korzystając z dostarczonego kabla USB podłącz moduł PPC do gniazda USB komputera.



10



11

12 Instalacja jest zakończona. Możesz już korzystać z programu PPC Sync 3.

# **SYNCHRONIZACJA MODUŁU PPC**



- 1. Korzystając z dostarczonego kabla USB podłącz moduł PPC do gniazda USB komputera. Komputer musi być podłączony do Internetu.*
- 2. Uruchom program PPC Sync 3.*
- 3. Wpisz nazwę użytkownika i hasło, które otrzymałeś w wiadomości e-mail (wymagane tylko przy pierwszym uruchomieniu programu PPC Sync 3).*
- 4. Kliknij „Synchronize”.*



*Klikając „Synchronize” możesz:*

**a) Aktualizować oprogramowanie tuningowe**

Jeżeli będzie dostane nowe oprogramowanie tuningowe dla Twojego auta, automatycznie zostanie ono zainstalowane w Twoim module PPC. Dodatkowo mogą pojawić się nowe funkcjonalność w menu modułu PPC.

**b) Wysłać oryginalne oprogramowanie samochodu do BSR**

Jeżeli wykonałeś operację odczytania oryginalnego oprogramowania z komputera samochodu, zostanie ono automatycznie wysłane do BSR. Na jego podstawie zostanie dobrane odpowiednie przetestowane oprogramowanie tuningowe.

**WYMAGANIA DLA PPC SYNC 3**

**PPC Sync 3 jest kompatybilne z:** Windows 7/Vista/XP/2000/ME/98/NT

**Protokół Internetowy:** TCP/IP port 143

Zalecamy wyłączenie oprogramowania firewall przed uruchomieniem PPC Sync 3.

# **ODCZYTYWANIE OPROGRAMOWANIA Z SAMOCHODU**

## ***Kiedy konieczne jest odczytanie oryginalnego oprogramowania samochodu***

Moduł PPC posiada unikalny system zabezpieczenia, który gwarantuje, że Twój samochód posiada zawsze odpowiednią wersję oprogramowania. Jeżeli PPC wykryje, że oprogramowanie samochodu nie jest kompatybilne z oprogramowaniem zawartym w module PPC, zaczyna działać system zabezpieczający. W tym momencie oryginalne oprogramowanie auta zostanie skopiowane do pamięci modułu PPC. Następnie będziesz mógł wysłać oryginalne oprogramowanie samochodu do BSR. Na jego podstawie zostanie dobrane odpowiednie przetestowane oprogramowanie tuningowe.

## ***Jak wykonać operację odczytu oprogramowania oryginalnego samochodu:***

### **1. Odczytywanie informacji z auta**

Podłącz moduł PPC do samochodu zgodnie z instrukcjami zamieszczonymi w rozdziale „Programowanie samochodu”. Upewnij się, że akumulator jest w pełni naładowany. W przypadku wątpliwości podłącz ładowarkę *elektroniczną*. Nie używaj ładowarek/prostowników analogowych! Aby nie wyczerpać akumulatora, wyłącz urządzenia elektryczne takie jak: radio, klimatyzacja, światła, ogrzewanie szyb i foteli, itp. (odczyt oprogramowania może zająć nawet 1½ godziny). Po rozpoczęciu odczytywania informacji z samochodu proces ten nie może być przerwany! Nie wyłączaj zapłonu ani nie odłączaj modułu PPC od samochodu dopóki odczyt się nie zakończy!

### **2. Wyślij oryginalne oprogramowanie samochodu do BSR**

Podłącz PPC do komputera i uruchom program PPC Sync 3. Aby wysłać oryginalne oprogramowanie samochodu do firmy BSR kliknij „Synchronize”. Nie musisz o tym informować firmy BSR!

### **3. Firma BSR opracuje oprogramowanie dla Twojego PPC**

Gdy technicy firmy BSR otrzymają Twoje oprogramowanie, opracują oprogramowanie specjalnie dla Twojego samochodu. Zajmuje to przeważnie od 1 do 5 dni roboczych. Gdy oprogramowanie będzie gotowe otrzymasz e-mail. Potem będziesz mógł ściągnąć nową wersję oprogramowania.

### **4. Ściągnij nowe oprogramowanie do swojego PPC**

Podłącz PPC do komputera. Aby automatycznie ściągnąć nowe oprogramowanie do swojego PPC wciśnij „Synchronize”.

### **5. Tuninguj swój samochód**

Podłącz moduł PPC do gniazda diagnostycznego samochodu i postępuj zgodnie z instrukcjami z rozdziału „Programowanie samochodu”.

# WSPARCIE

## **Potrzebujesz pomocy?**

Jeżeli masz jakiegokolwiek pytania bądź potrzebujesz pomocy z PPC, skontaktuj się najpierw ze swoim dealerem BSR. Możesz również skontaktować się z firmą BSR wypełniając formularz na stronie **www.bsr.se/support**. Twoje pytania są dla nas niezwykle ważne i dlatego udzielimy na nie odpowiedzi najszybciej jak to możliwe. Jako klient BSR masz dostęp do szybkiego i fachowego wsparcia jakiego nie oferuje żadna firma tuningowa na świecie. Wsparcie to opisane jest w dokumencie „Support Agreement”.

## **Co to jest „Support Agreement”**

Gdy kupujesz urządzenie PPC, automatycznie, bez żadnych dodatkowych kosztów, otrzymujesz dwuletnie wsparcie w ramach „Support Agreement”. Po dwuletnim okresie oferujemy Ci przedłużenie wsparcia na każdy kolejny rok. „Support Agreement” obejmuje:

- darmowe aktualizacje oprogramowania tuningowego przez Internet
- nowe funkcjonalności modułu PPC
- nowe pliki tuningowe w przypadku gdy serwis auta zaktualizuje oprogramowanie oryginalne auta zamazując wgrane wcześniej programowanie tuningowe\*
- darmowe wsparcie techniczne przez stronę **www.bsr.se/support**

*\* Tylko w przypadku, gdy producent auta nie zmodyfikuje oprogramowania oryginalnego auta w sposób uniemożliwiający jego tuning .*

## **Twój numer PPC i hasło**

Twój numer PPC i hasło zostało wysłane na wskazany przy zamówieniu adres e-mail.

Dodatkowo numer PPC jest umieszczony z tyłu na obudowie modułu PPC.

Hasło i numer PPC są Ci niezbędne do logowania się na stronie **www.bsr.se/ppc** oraz do pierwszego uruchomienia programu PPC Sync 3.

## **Mój numer PPC:**

## **Moje hasło:**



**BSR Polska**

ul. Strumykowa 28A/6  
03-138 Warszawa  
Polska  
fax: +48 22 205 08 34  
e-mail: [biuro@bsr-performance.pl](mailto:biuro@bsr-performance.pl)  
home page: [www.bsr-performance.pl](http://www.bsr-performance.pl)

**BSR Svenska AB**

Deltavägen 9  
352 45 Växjö, Sweden  
tel: +46 (0)470 - 70 96 70  
fax: +46 (0)470 - 70 96 75  
e-mail: [info@bsr.se](mailto:info@bsr.se)  
home page: [www.bsr.se](http://www.bsr.se)  
support: [www.bsr.se/support](http://www.bsr.se/support)